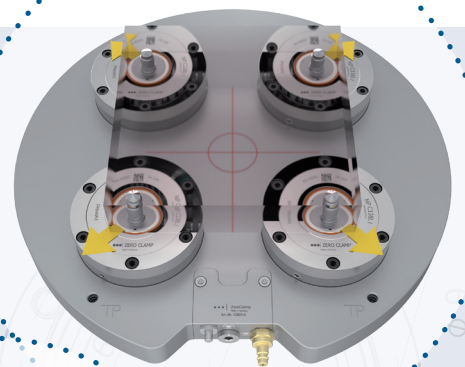
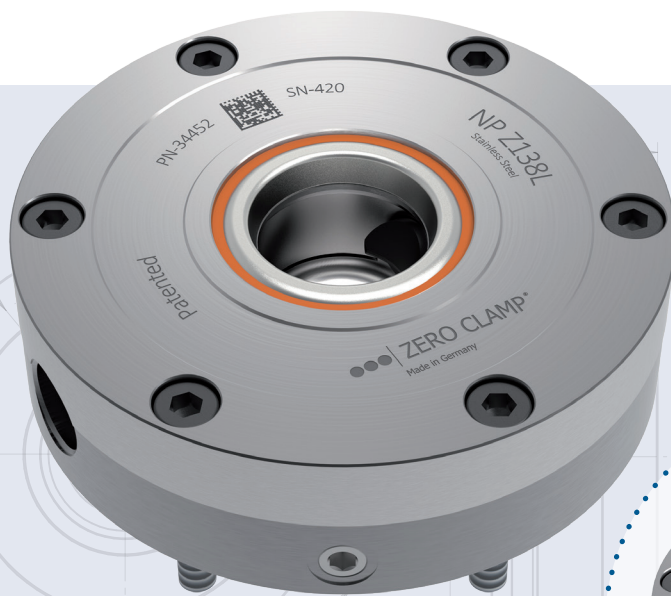




WENN IHRE ANFORDERUNGEN WACHSEN

Nullpunktspanntopf Z/C 138 & Z 120 locked & indexiert



VORTEILE

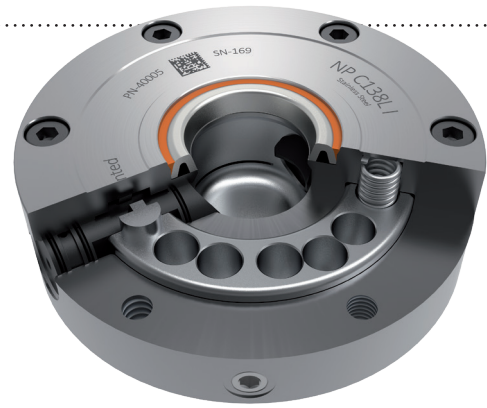
- ☑ Kompatibel mit vorhandenen Installationen
- ☑ Immer spielfrei durch HSK-Prinzip
- ☑ Thermosymmetrie durch vorgespannte Spannkone. Diese gleichen Ungenauigkeiten der Stichmaße immer zum Nullpunkt aus
- ☑ Nur ein Spannbolzentyp notwendig, dadurch einfache Logistik. Keine Frei- oder Schwertbolzen notwendig, funktioniert jedoch auch klassisch mit diesen Bolzentypen
- ☑ 30 % größeres Kraft-/Hubvolumen. Lineare Zustellung der Spannschieber, keine Aufteilung in Eil- und Spannhub notwendig
- ☑ Ausblasfunktion, Turbofunktion und Abfrage der Spannschieberstellung serienmäßig

Thermosymmetrie und HSK-Genauigkeit jetzt auch für Nullpunktspannsysteme mit Spannbolzen, Paletten sowie Vorrichtungen marktbegleitender Anbieter von Nullpunktspannsystemen.

Funktionsprinzip

Ein im Schieberbereich ausgesparter Kolben ist dort mit Mitnehmern ausgestattet, die unter einem Winkel von 15° angeordnet sind und in die Schieber eingreifen.

Bei einer Hubbewegung des Kolbens werden die Spannschieber radial bewegt und verriegeln den Spannbolzen über die Federkraft der 14 Spannfedern.

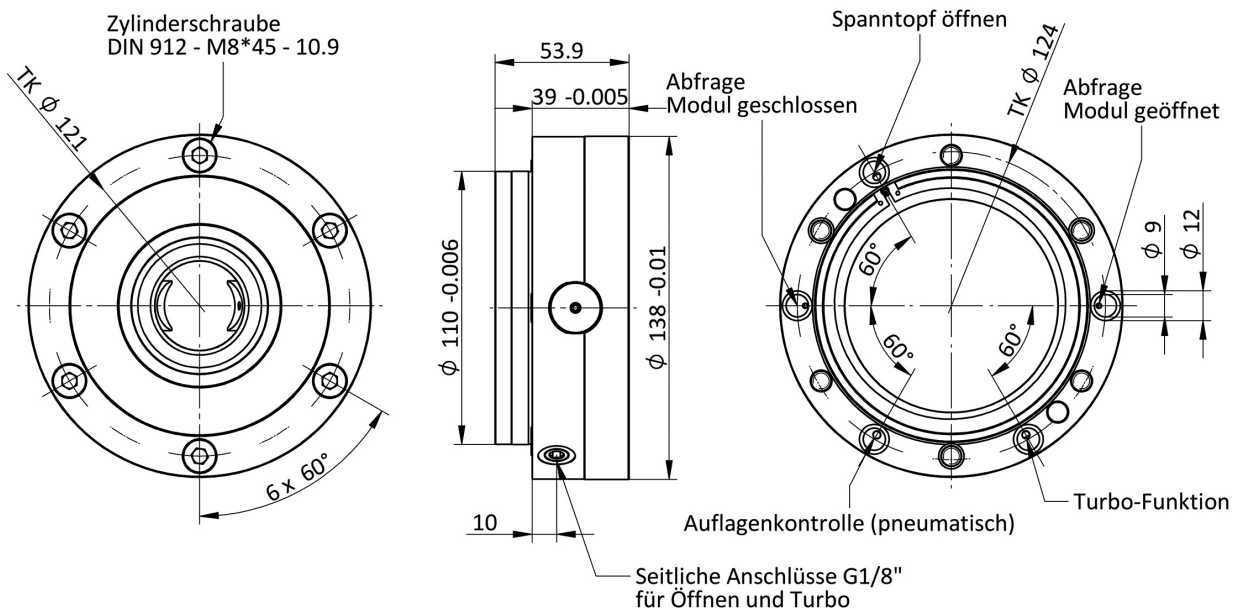


C 138 LI, Art.-Nr. 40005

Nullpunktspanntopf C 138 L / Z 138 L

Art.-Nr 34465 / Art.-Nr. 34452

Maßblatt



C 138 L
Art.-Nr. 34465



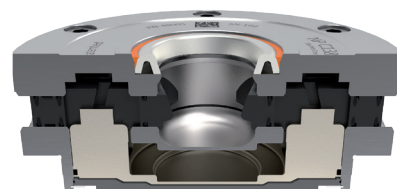
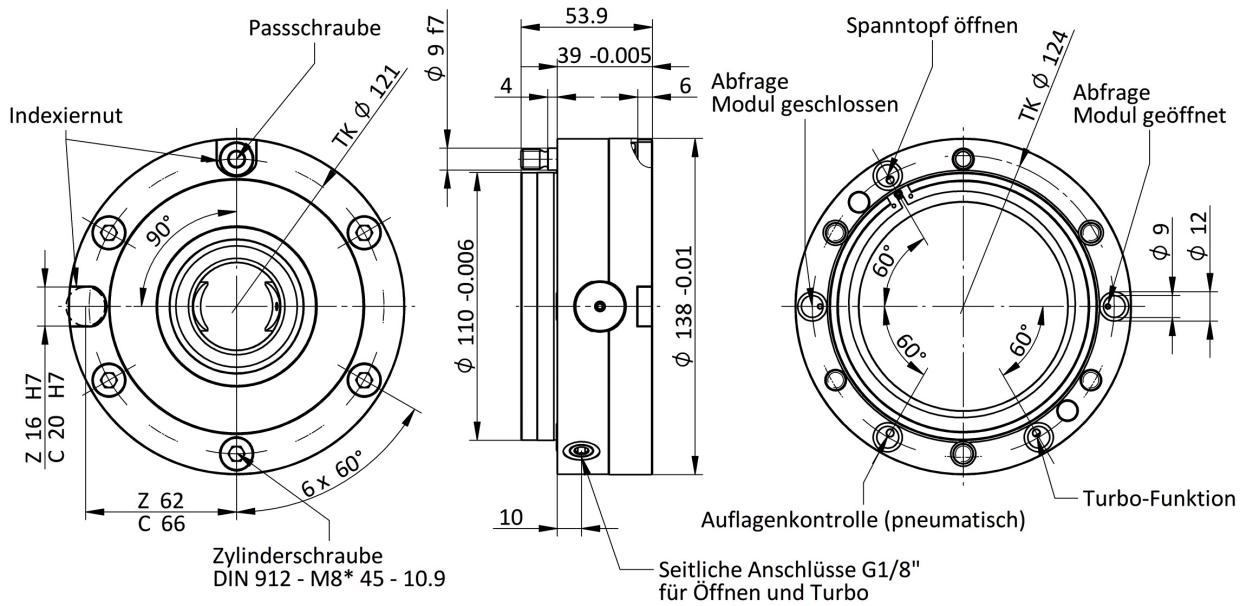
Z 138 L
Art.-Nr. 34452



Nullpunktspanntopf C 138 LI / Z 138 LI

Art.-Nr. 40005 / Art.-Nr. 40179

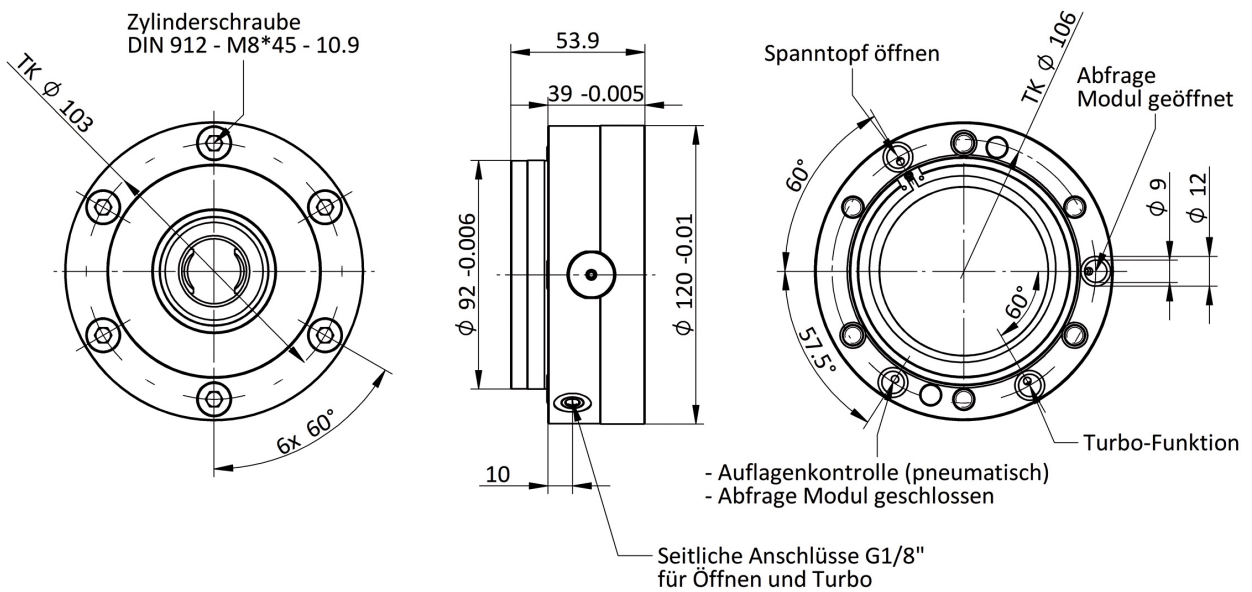
Maßblatt



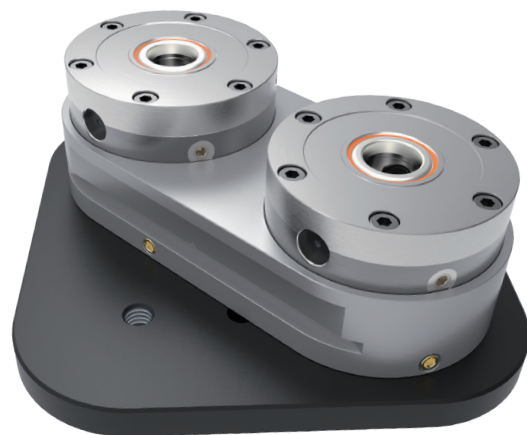
Nullpunktspanntopf Z 120L

Art.-Nr. 38127

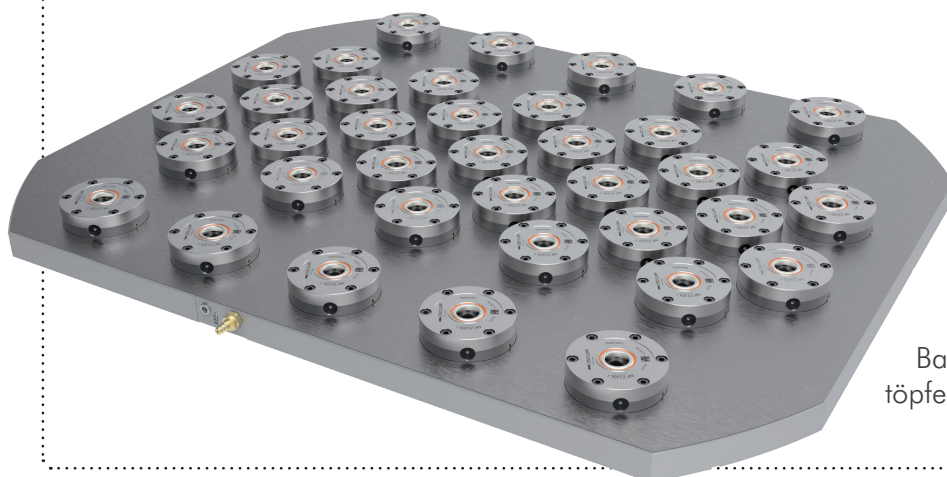
Maßblatt



Z 120L
Art.-Nr. 38127



Konsole zum automatisierten
Handling von Xtric Schraub-
stöcken mit Nullpunkt-
spanntöpfen Z 120L.

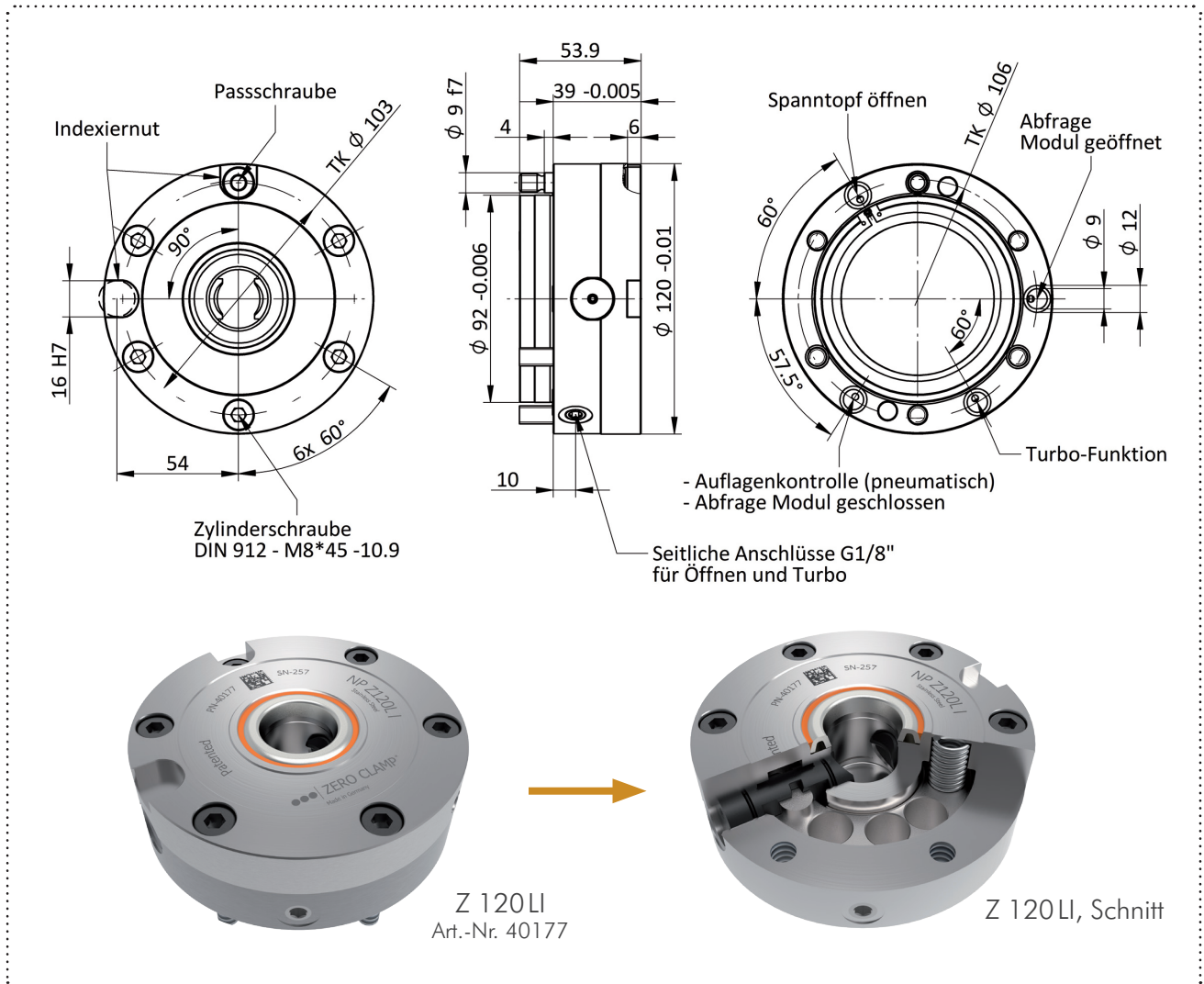


Kundenspezifische
Basiseinheit mit 37 Spann-
töpfen Z 120 im Stichmaß 200.

Nullpunktspanntopf Z 120 LI

Art.-Nr. 40177

Maßblatt





Technische Daten

Nullpunktspanntopf- Ausführung	C 138L Kompatibel mit Marktbegleitern	Z 138L System ZeroClamp®	Z 120
Einzugskraft (kN)	8	8	5
Einzugskraft mit Turbo (kN)	25	25	20
Haltekraft (kN) (M10/M12/M16)	35/50/70	35/50/70	35/50/-
Entriegelungsdruck (bar)	6	6	6
Wiederholgenauigkeit (mm)	< 0,0025	< 0,0025	< 0,0025
Gewicht (kg)	3,7	3,7	3,0
max. Bolzeneinzug (mm)	1	1	0,5
Radialausgleich (mm)	0,1	0,1	0,1

Ausführungen Nullpunktspanntöpfe

Typ	C 138L	C 138LI	Z 138L	Z 138LI	Z 120L	Z 120LI
Art.-Nr.	34465	40005	34452	40179	38127	40177
Ausführung	ohne Index.	mit Index.	ohne Indexi.	mit Index.	ohne Index.	mit Index.

Zubehör

	Spannbolzen für C 138L		Spannbolzen für Z 138L	
Art.-Nr.	36155	20178	20298	19984
Größe	25M16	18M12	18M16	25M16
Passung	25k6	18k6	18k6	25k6
Gewinde	M16	M12	M16	M16

	Verschlussbolzen für C 138L	Verschlussbolzen für Z 138L
Art.-Nr.	37884	19233



ZeroClamp GmbH

Albert-Mayer-Straße 13
D-83052 Bruckmühl

Tel.: +49 8062 72948-0
Fax: +49 8062 72948-199

eMail: info@zeroclamp.com
www.zeroclamp.com

