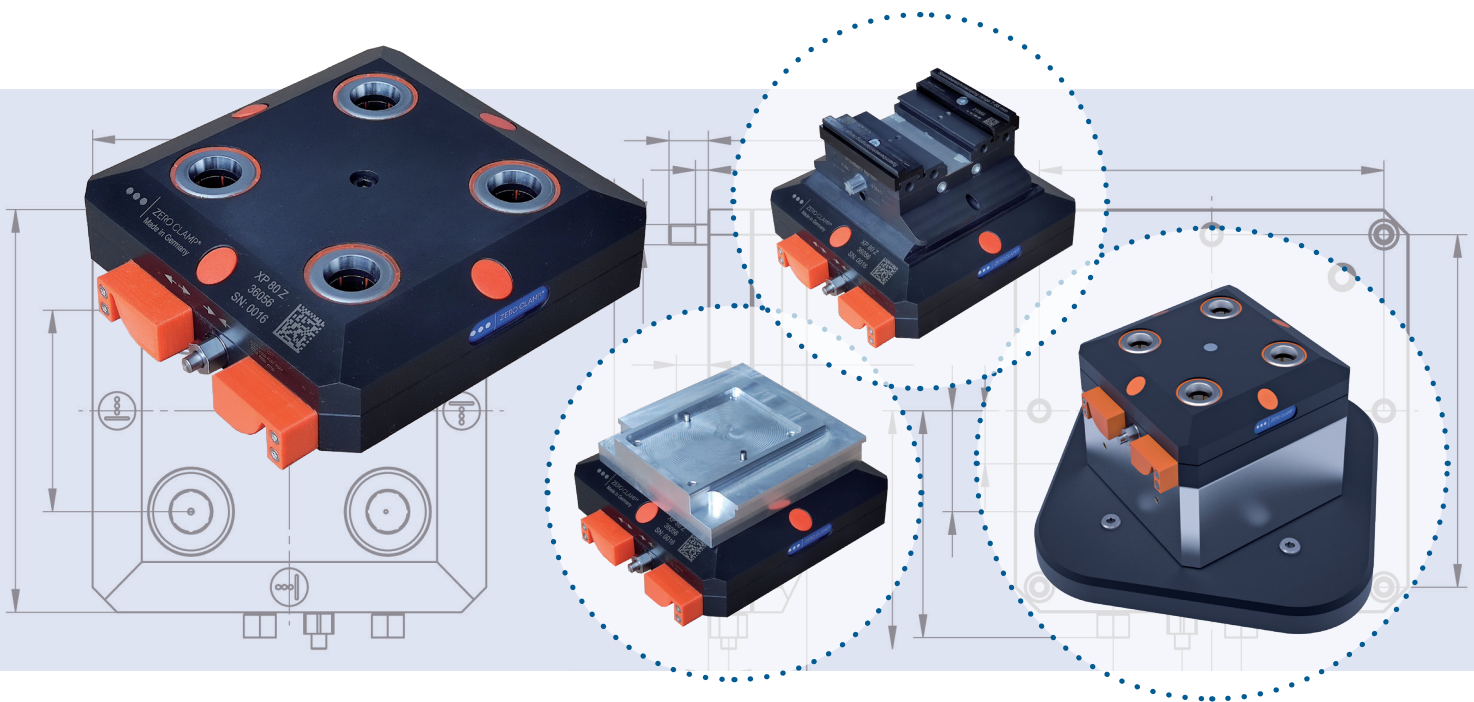




INNOVATIONEN FÜR DIE AUTOMATION

## ZeroClamp® P80Z Nullpunkt-Spannkonzole



Die ZeroClamp® P80Z Nullpunkt-Spannkonzole bietet eine universelle Schnittstelle für ein hochpräzises und sekundenschnelles Spannen von Schraubstöcken, Paletten und Werkstücken.

Die Konzole spannt über Federpeicher und wird mit Druckluft geöffnet. Sie kann sowohl manuell als auch mit Cobot/Roboter-Automatisierung verwendet werden.

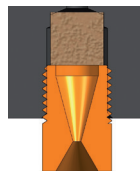
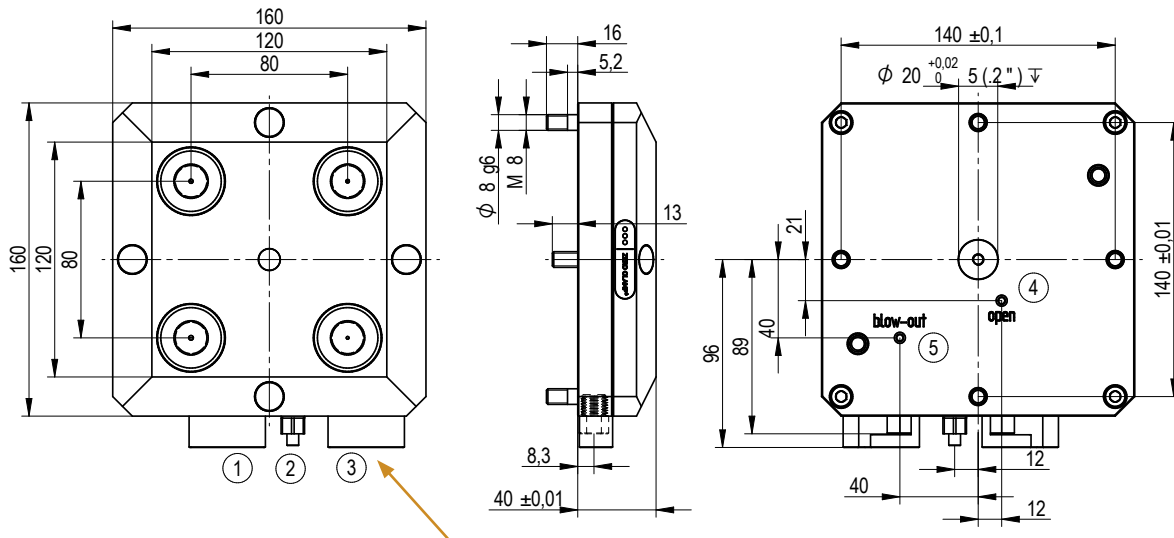
Verschleißfreie Technologie und praktisch keine beweglichen Teile sorgen für eine hohe Zuverlässigkeit.

### VORTEILE

- ☑ Von ZeroClamp patentierte Nullpunkt-Technologie mit höchster Genauigkeit und Steifigkeit. Wiederholgenauigkeit  $< 2,5 \mu\text{m}$ . Die Thermosymmetrie vom Mittelpunkt der Konzole aus ist ideal für eine genaue 5-Achsen-Bearbeitung.
- ☑ Entspannen mit Druckluft. Spannen durch Entlüften über Federpeicher.
- ☑ Hohe Spannkraft von 50 kN, mit 4 integrierten 90 mm Nullpunkt-Spanneinheiten.
- ☑ Kompakte, flache Bauweise mit nur 40 mm Höhe und 160 mm Seitenlänge.
- ☑ Ideal in Kombination mit den Zentrierspannern ZeroVise® 80/120 mm mit 4 Spannbolzen der Größe 90. Ebenso können andere Schraubstöcke, Paletten und Vorrichtungen mit 4 Spannbolzen versehen und mit dieser Konzole verwendet werden. Besonders effektiv ist auch der Einsatz der Spannbolzen direkt in den zu fertigenden Bauteilen.
- ☑ Pneumatische Festanschlüsse über Gewinde unten und seitlich. Für die 3 seitlichen Anschlüsse sind Andockelemente für Betätigung über Luftpistole oder Roboter installiert.
- ☑ Durch das kompakte Design ist eine vielfältige Verwendung mit und ohne Erhöhung auf 5-Achs-Maschinen, Spanntürmen sowie zusätzlichen Rundachsen möglich.
- ☑ Ideal für die Automation mit Robotern und Cobots.

# ZeroClamp® P80Z Nullpunkt-Spannkonsole

## Technische Daten



Andockpunkte zur Luftübergabe. Port 1 & 3 sind zur optimalen Abdichtung aus Elastomer gefertigt.

### LUFTÜBERGABE

1. Öffnen/Entspannen manuell über Luftpistole oder die Luftübergabelanze des Roboters/Cobots.
2. Schließen/Spannen durch manuelles Betätigen des Drucktasters durch einen Bediener oder automatisch über einen Roboter/Cobot.
3. Blasluftkanal zur Auflagenkontrolle über Durchfluss- oder Differenzdrucksensor.

Info: Bei Benutzung der beiden bodenseitigen Anschlüsse 4 & 5 wird empfohlen, alle seitlichen Anschlüsse mit den mitgelieferten Verschlusschrauben zu verschließen. Ebenso sind die bodenseitigen Verschlusschrauben M5 x 0,5 zu entfernen.

Die Anschlussfläche, auf der die Konsole montiert wird, sollte mit Dichtungen für die Luftübergabe (O-Ringe mit entsprechenden Senkungen) ausgeführt werden.

4. Öffnen/Entspannen mit Druckluft, Schließen/Spannen durch Entlüften.
5. Blasluftkanal zur Auflagenkontrolle über Durchfluss- oder Differenzdrucksensor.

Art.-Nr.	Beschreibung
36056	ZeroClamp® P80Z Nullpunkt-Spannkonsole mit 4 integrierten Nullpunkt-Spanneinheiten der Größe 90. 6-8 bar Lösedruck.
36739	Erhöhung mit Grundplatte für ZeroClamp Nullpunkt-Spannsysteme. Die für das jeweilige Spannsystem notwendigen Spannbolzen sind separat zu bestellen. Gesamthöhe mit Konsole 125 mm.
15267	Spannbolzen 12k6-M10 für Direktspannung von Bauteilen sowie eigene Paletten und Vorrichtungen. Passung 12k6, M8 Innengewinde mit Gewintheadapter auf 10 mm Außengewinde.
11945	Spannbolzen 14k6-M12 für Direktspannung von Bauteilen sowie eigene Paletten und Vorrichtungen. Passung 14k6, M8 Innengewinde mit Gewintheadapter auf 12 mm Außengewinde.
M80/120A	5-Achsen Automationsschraubstöcke der Größe 80 und 120 passend zur ZeroClamp® Konsole verfügbar. Beachten Sie dazu die Produktinformation der ZeroVise® Zentrischspanner.



www.zeroclamp.com

### ZeroClamp GmbH

Albert-Mayer-Straße 13  
D-83052 Bruckmühl

Tel.: +49 8062 72948-0  
Fax: +49 8062 72948-199

eMail: info@zeroclamp.com  
www.zeroclamp.com